



Nimekirja alusel

12.02.2026 nr 6-3/26/1779-3

Sooniste II turbatootmisala keskkonnaloa nr HARM-041 muutmise taotluse keskkonnamõju hindamise aruande avalikustamisest teavitamine ja seisukoha küsimine

Anname teada, et avalikustamisel on Sooniste II turbatootmisala keskkonnaloa nr HARM-041 muutmise taotluse keskkonnamõju hindamise (KMH) aruanne, mille kohta palume Teil esitada oma seisukoht.

KMH aruandega on võimalik tutvuda ajavahemikul 17.02.2026-20.03.2026 (k.a) keskkonnaotsuste infosüsteemi KOTKAS (<https://kotkas.envir.ee/>) (avalehel valida „KMH avalik väljapanek“).

Seoses keskkonnamõju hindamise ja keskkonnajuhtimissüsteemi seaduse (KeHJS) muudatustega toimub KMH aruande avalikustamisega samaaegselt ka asjaomastelt asutustelt seisukoha küsimine.

Seega palume Teil esitada oma pädevusvaldkonnast lähtudes seisukoht KMH aruande asjakohasuse ja piisavuse kohta, esitades oma seisukoht hiljemalt 20.03.2026 (k.a). Juhime tähelepanu, et KeHJS-s tehtud muudatused ei võimalda enam pikendada seisukoha esitamise tähtaega. Kui eelpool nimetatud tähtajaks ei ole asjaomane asutus oma seisukohta esitanud, siis jätkub KMH aruande menetlus ilma konkreetse asutuse seisukohata.

KMH aruande avalik arutelu toimub **24.03.2026 algusega kell 17.00 Turba kultuurimaja saalis** (Lehetu tee 12 Turba alevik, Saue vald, Harjumaa).

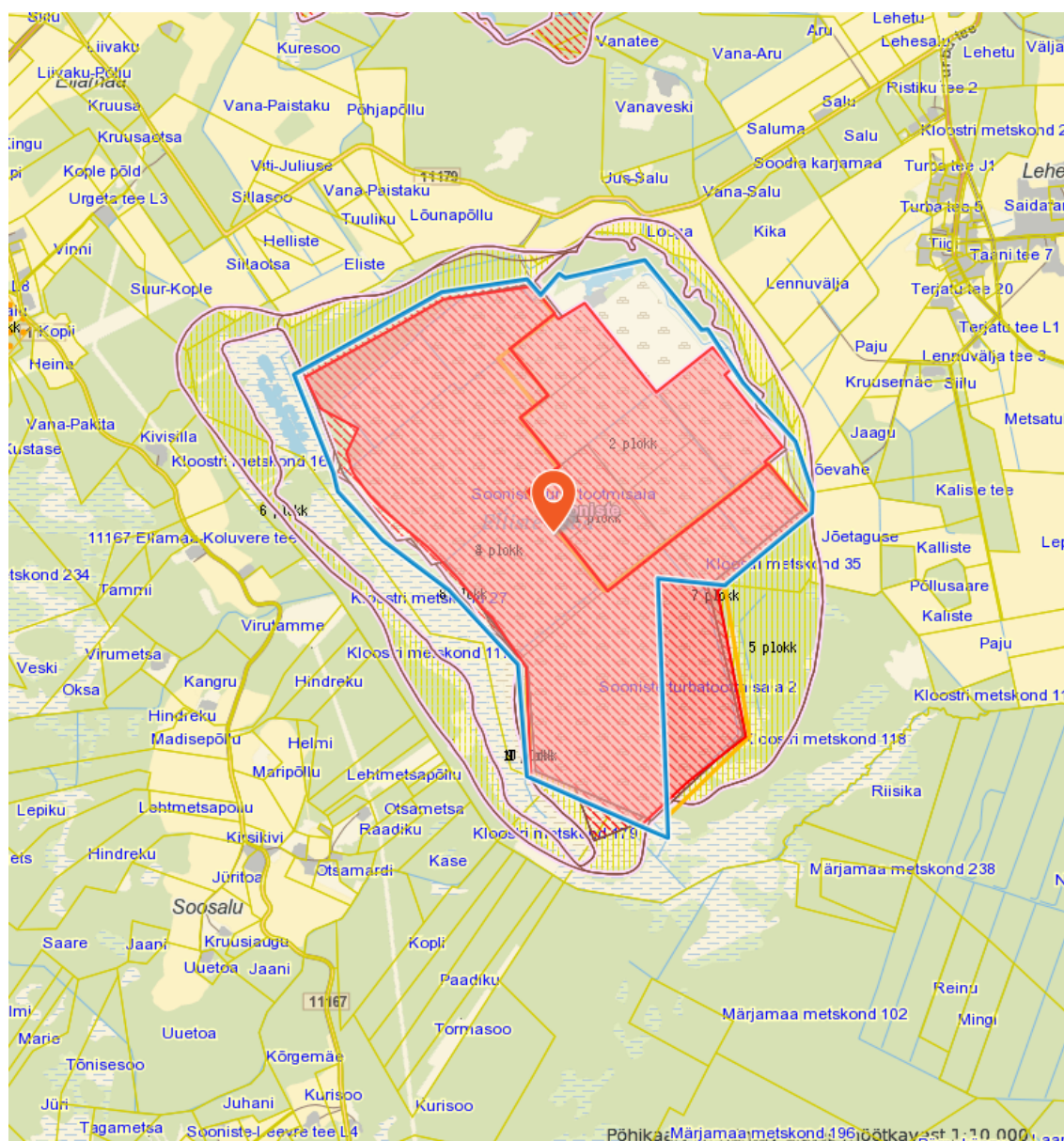
Taustainfo:

Osaühing KEKKILÄ-BVB EESTI esitas 27.02.2023 Keskkonnaametile taotluse Sooniste II turbatootmisala keskkonnaloa nr HARM-041 muutmiseks. 21.12.2023 korraldusega nr DM-126726-3 registreeriti keskkonnaluba nr HARM-041 ümber aktsiaselts Tootsi Turvas nimele. Esitatud taotluse kohaselt soovib ettevõtte Sooniste II turbatootmisala keskkonnaloa nr HARM-041 kehtivusaega pikendada 30 aasta võrra, korrigeerida mäeeraldise ja teenindusmaa piire vastavalt jääkvaru uuringu tulemustele ning liita vee erikasutuse keskkonnaluba nr KL-506845 Sooniste II turbatootmisala keskkonnaloa koosseisu. Aktsiaselts Tootsi Turvas omab vee erikasutuse keskkonnaluba nr KL-506845 sademevee juhtimiseks väljalaskmetest Sooniste 1, Sooniste 2, Sooniste 3, Sooniste 4 ja Sooniste 5 Ellamaa oja (EELIS kood VEE1108200). Keskkonnaloa nr KL-506845 tingimusi keskkonnaloaga nr HARM-041 liitmisel muuta ei soovita.

Roheline 64 / 80010 Pärnu linn/ Tel 662 5999 / e-post: info@keskkonnaamet.ee / www.keskkonnaamet.ee / Registrikood 70008658

Sooniste II turbatootmisala asub Harju maakonnas Saue vallas Lehetu külas riigile kuuluvatel kinnistutel Sooniste turbatootmisala (katastritunnus 51801:002:0260, registriosa nr 2468302) ja Sooniste turbatootmisala 2 (katastritunnus 51801:002:0001, registriosa nr 3065302), mille riigivara valitseja on Regionaal- ja Põllumajandusministeerium ja volitatud asutus Maa-amet.

Taotletav mäeeraldis hõlmab Sooniste turbamaardla (registrikaart nr 0123) vähelagunenud turba aktiivse tarbevaru plokki 3 ja hästilagunenud turba aktiivse tarbevaru plokki 4. Taotletava mäeeraldisel pindala on 248,42 ha ja selle teenindusmaa pindala on 277,90 ha (kehtivas loas on määratud mäeeraldisel pindalaks 252,57 ha ja teenindusmaa pindalaks 275,85 ha). Taotluse kohaselt soovitakse piire korrigeerida vastavalt jääkvaru uuringutele ning külgneva Sooniste turbatootmisala (keskkonnaluba nr HARM-070) piiridest lähtuvalt.

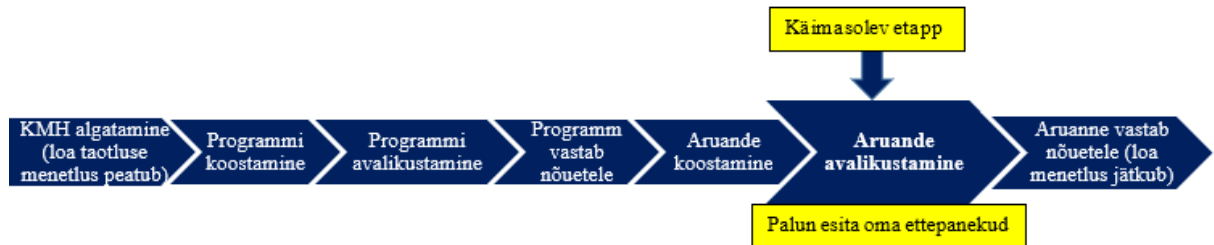


Sooniste II turbatootmisala Alus: Maa-ameti maardlate rakendus

KMH viiakse läbi keskkonnaloha (tegevusloa) muutmise üle otsuse tegemiseks, sh loatingimuste määramiseks. KMH käigus hinnatakse planeeritava tegevuse ja selle reaalsete alternatiivsete võimaluste otseseid ning kaudseid olulisi mõjusid keskkonnameetmetele, inimese tervisele ja heaolule. KMH käigus töötatakse välja keskkonnameetmed olulise keskkonnamõju vältimiseks

või vähendamiseks. Keskkonnamõju hindab KMH juhtekspert ja eksperdirühm koos arendajaga.

KMH aruanne võtab kokku kavandatava tegevuse ja selle alternatiivsete lahenduste keskkonnamõju hindamise tulemused. Kõigil on õigus osaleda KMH aruande avalikul väljapanekul ja avalikul arutelul, tutvuda KMH aruandega, esitada aruande kohta ettepanekuid, märkusi ja küsimusi ning saada nendele vastuseid. Esitatud ettepanekuid, vastuväiteid ja küsimusi analüüsitakse ning asjakohaste märkuste alusel täiendatakse KMH aruannet. Lisainfot KMH protsessi kohta leiab [siit](#).



KMH osapooled ja nende kontaktandmed:

Arendaja on aktsiaselts Tootsi Turvas (aadress Suur-Jõe tn 63, 80042 Pärnu) kontaktisik Evelin Krekker, tel 520 5916, e-post: evelin.krekker@tootsiturvas.ee.

Otsustaja (keskkonnaloa andja) on Keskkonnaamet (aadress Roheline 64, Pärnu), kontaktisik Marju Kuldmaa (KMH küsimused, telefon 513 8740) ja Marin Varblane (keskkonnaloa küsimused, telefon 5692 7090), e-post info@keskkonnaamet.ee.

Keskkonnamõju hindaja on OÜ Maves (aadress Marja 4D, 10617 Tallinn), juhtekspert Karl Kupits, tel 509 3437, maves@maves.ee.

Lugupidamisega

(allkirjastatud digitaalselt)
Helen Manguse
juhataja
keskkonnakorralduse büroo

Marju Kuldmaa 513 8740
marju.kuldmaa@keskkonnaamet.ee